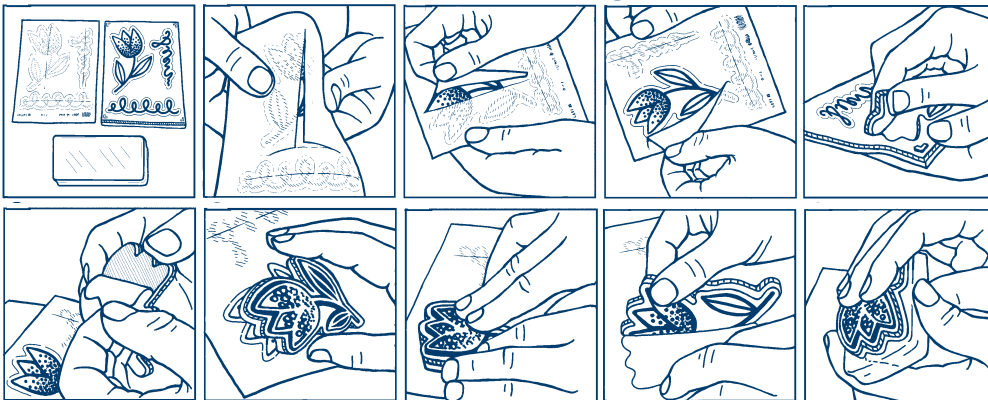




2018-2019の年間カタログより展開中のStampin' Up!のクリングスタンプは、クリアブロック(年間P. 126)や Stamparatus(年間P. 127)にピッタリとくっつく粘着性が備わったレッドラバー素材のスタンプです。各スタンプにはそのスタンプイメージのラベルがついてくるので、そのラベルを貼れば、クリアブロックの上からスタンプイメージが分かり、位置合わせができます。

スタンプにラベルを貼る方法

注意：ラバースタンプのフォームに接着する強粘着のラベル面は、一度接着すると剥がすことができません。剥がそうとしたり、ラベル位置を調節したりとするとスタンプフォームが傷つく恐れがあります。



- ・ 選んだラベルの裏紙(切れ目の入っている側)を剥がします。
- ・ ラバーシートから選んだスタンプを外し、スタンプから裏紙を剥がします。
- ・ イメージラベルとスタンプのフォーム側を合わせ、圧をかけてラベルを貼ります。スタンプに貼りつける前に、位置がきちんと合っているか必ず確認してください。
- ・ ラベルシートからスタンプとラベルを剥がします。
- ・ スタンプをクリアブロックに貼ればいつでもスタンプを始められます。

ご使用にあたっての注意事項

クリアブロックからスタンプを剥がす際、イメージラベルの近くを慎重につかみ、ゆっくりと剥がしてください。(クリングスタンプは粘着性が強いので、注意深く剥がさないとフォームが傷つく恐れがあります。) イメージラベルをクリーニングする場合には、アルコール性の洗剤を使用せず、水で洗い流してください。

クリングスタンプの詳細は、担当のデモンストレーターにお問い合わせいただくか、STAMPINUP.COM/クリング にアクセスしてご覧いただけます。

お問い合わせ先